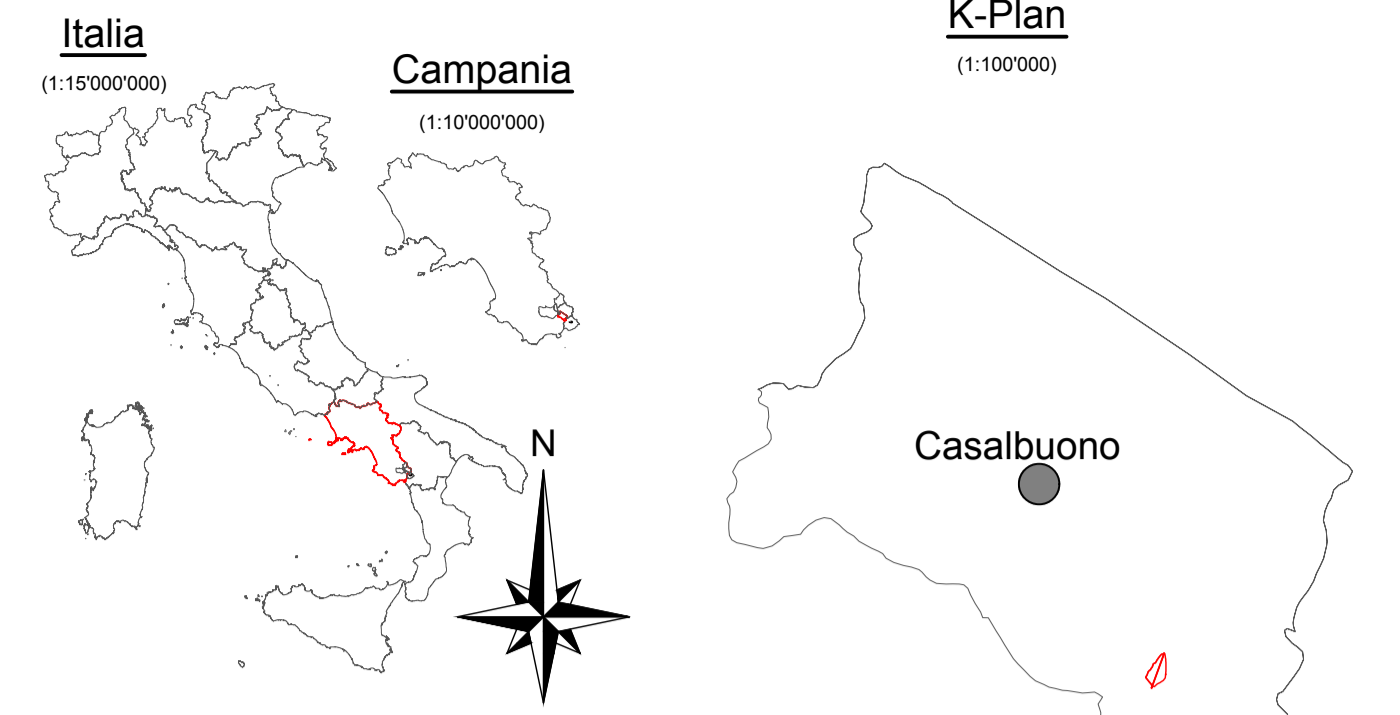
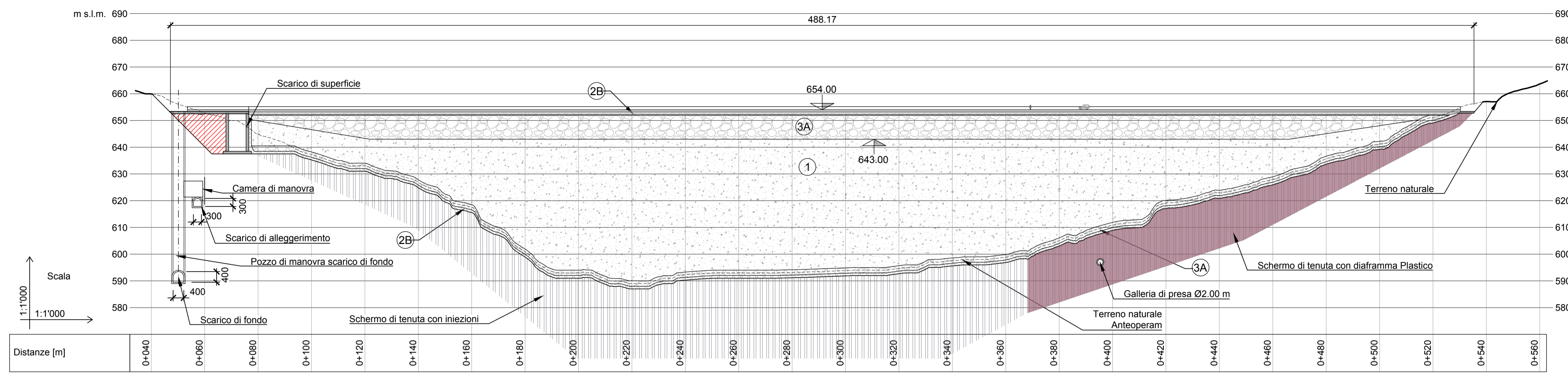


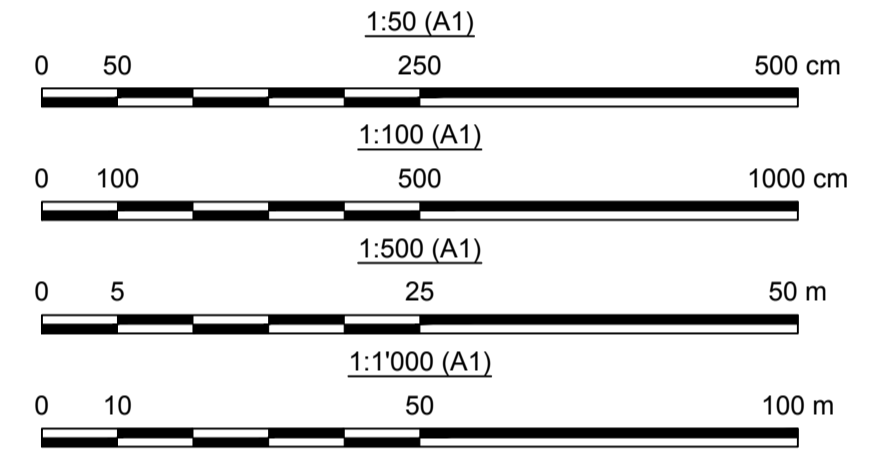
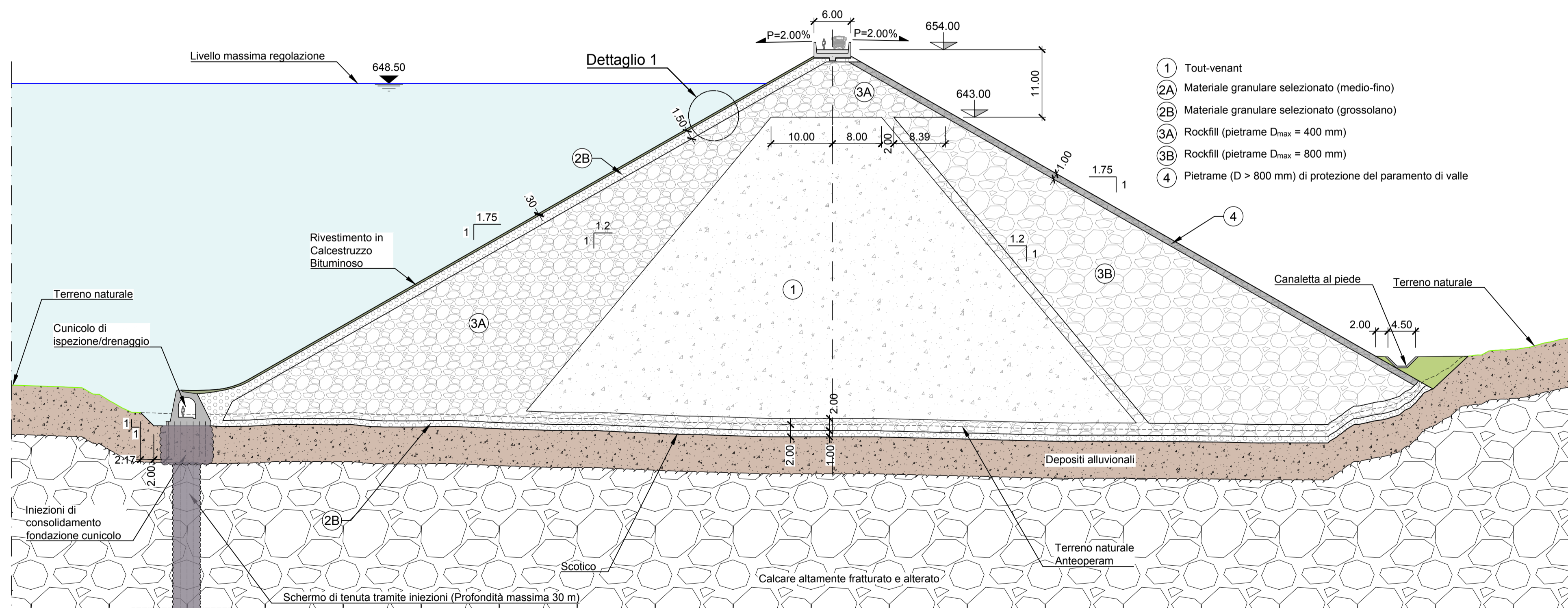
Profilo longitudinale

(1:1'000)



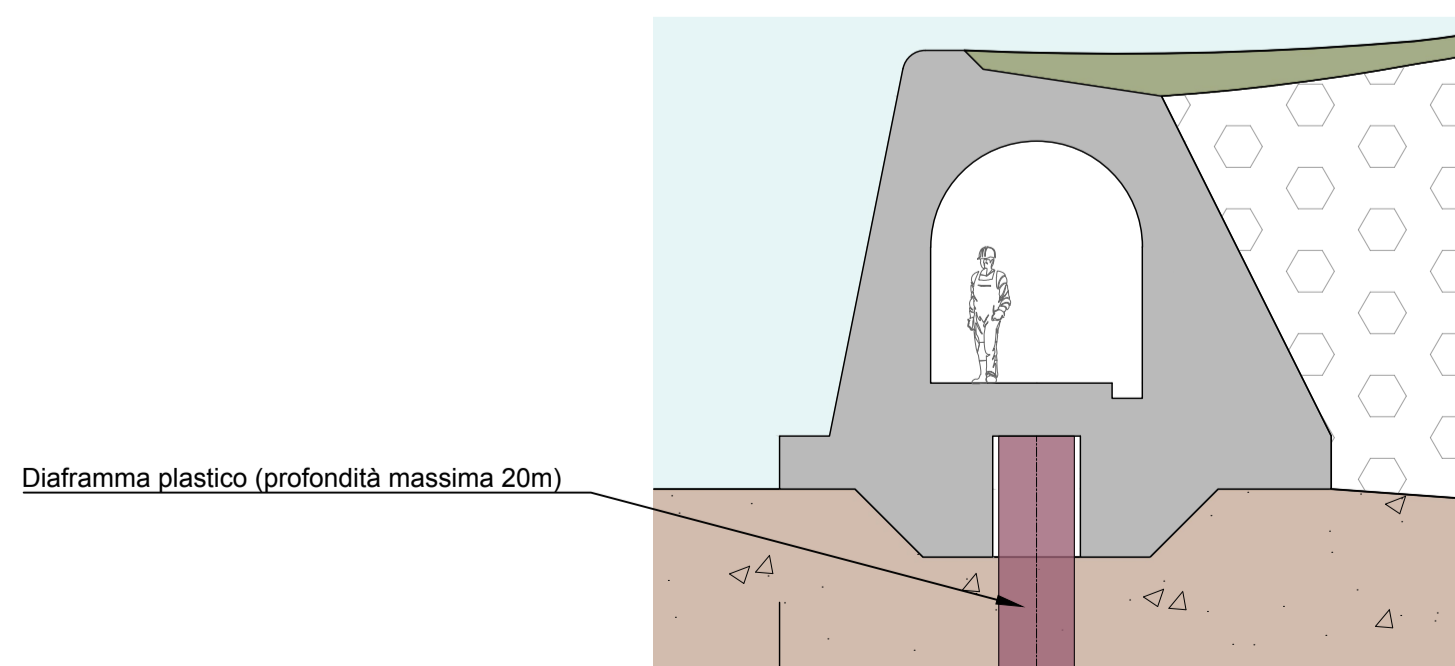
Sezione tipo

(1:500)



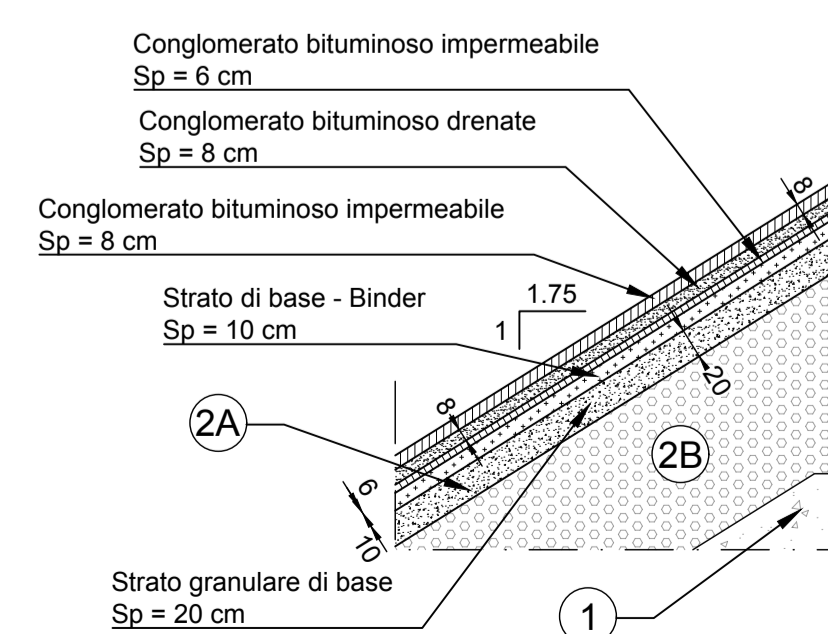
Cunicolo e schermo di tenuta spalla destra

(1:100)



Dettaglio 1

(1:50)



0	22.12.2023	I.Maffioni	C.Cilmeri/C.Rosari	C.Silvestri	Prima emissione
Rev.	Data	Disegnato	Verificato	Approvato	Descrizione
Cliente:		Il direttore esecuzione del contratto: Ing. Mariano Luca Allegro (Codice Registro INPS 01285)		Mandataria: 	Mandanti: Lombardi SA Ingegneri Consulenti
		Il responsabile unico del procedimento: Ing. Domenico Marotta (Codice Registro INPS 01285)		Il progettista: Ing. Carlo Sirelli (Codice Registro INPS 01285)	
Diga Casalbuono e schema idrico di connessione idraulica ai comprensori irrigui del Vallo di Diano, dell'Alto Bussento e della Piana del Sele 1° lotto					
Fase: STUDIO DI FATTIBILITÀ DELLE ALTERNATIVE PROGETTUALI					
Titoli: GENERALE Alternativa 1 (A) Diga, Profilo longitudinale e sezione tipo					
Scale: 1:1'000 - 1:500 - 1:100 - 1:50		Nome file: 2022.0305.002-GEN-D006_0.DWG		Dimensioni: A1 (841x594)	N° incarico: 2022.0305.002
Tavola N°: 2022.0305.002-GEN-D006_0				Rev.: 0	Foglio: 1/1